



แผนกลยุทธ์การให้บริการวิชาการแก่สังคม
ระยะ 5 ปี (พ.ศ. 2552 – 2556)



ฝ่ายนโยบายและแผน
มหาวิทยาลัยราชภัฏสวนดุสิต ศูนย์หัวหิน

คำนำ

มหาวิทยาลัยราชภัฏสวนดุสิต ศูนย์หัวหิน มีพันธกิจในการบริการทางวิชาการที่สอดคล้องกับความต้องการทางของชุมชน ทั้งมีการให้บริการทางด้านการศึกษาตามความต้องการของท้องถิ่น และให้บริการฝึกอบรม ถ่ายทอดความรู้และเทคโนโลยีตามความต้องการแก่สังคม อันเป็นวัตถุประสงค์หนึ่งในการดำเนินงานของศูนย์หัวหิน

โดยผลจากการปฏิบัติงานผ่านมาทำให้ศูนย์หัวหินเป็นองค์กรหนึ่งในการร่วมพัฒนาท้องถิ่นชุมชนให้มีศักยภาพในการให้บริการวิชาการแก่ชุมชนในท้องถิ่น ดังนั้นเพื่อให้ ศูนย์หัวหินมีหลักเกณฑ์และข้อปฏิบัติในการให้บริการวิชาการแก่สังคมและชุมชน ซึ่งทำให้ระบบการบริหารคล่องตัว เป็นศูนย์กลางประสานและสนับสนุนการให้บริการวิชาการแก่สังคม

ศูนย์หัวหินจึงได้จัดทำคู่มือเกณฑ์การให้บริการวิชาการแก่สังคม เพื่อเป็นแนวทางสำหรับทุกหน่วยงานของศูนย์หัวหิน ใช้ปฏิบัติงานด้านไปในทิศทางเดียวกัน อันจะเป็นการพัฒนาการให้บริการวิชาการแก่ชุมชนต่อไป

(ดร.ศุภพล ศิริเศรษฐ์)

ผู้อำนวยการศูนย์หัวหิน

สารบัญ

		หน้า
ส่วนที่ 1	บทนำ	4
	ความสำคัญ	4
	วัตถุประสงค์	4
	แผนการให้บริการวิชาการแก่สังคม	4
	ความหมายของการให้บริการวิชาการแก่สังคม	4
	ลักษณะการบริการวิชาการของศูนย์หัวหิน	4
	ส่วนที่ 2	วิสัยทัศน์ (Vision)
พันธกิจ (Mission)		6
วิเคราะห์สภาพทั่วไปของการบริการวิชาการแก่ชุมชน ของหัวหิน (SWOT)		6
ประเด็นยุทธศาสตร์ (Strategy issues)		7
วัตถุประสงค์ (Goal)		7
กลยุทธ์ (Strategy)		8
แผนที่ยุทธศาสตร์		9
ประเด็นยุทธศาสตร์		10
ส่วนที่ 3	ระเบียบและหลักเกณฑ์การให้บริการแก่สังคม	11
	แหล่งข้อมูล หรือวิธีการจัดเก็บข้อมูล	12
	การทำกิจกรรมโครงการ	13
	1. การได้รับเชิญเป็นวิทยากรภายนอก	14
	2. คำนิยาม	15
	3. ประเภทของการให้บริการทางวิชาการ	15
	5. การจัดทำข้อเสนอโครงการ	16
	ในกรณีเป็นโครงการประเภทอบรม	16
	กรอบแผนงาน	17
	ส่วนที่ 4	ขั้นตอนการดำเนินงาน
บรรณานุกรม		

ส่วนที่ 1

บทนำ

ความสำคัญ

พันธกิจที่มหาวิทยาลัยราชภัฏสวนดุสิต ศูนย์หัวหิน จะต้องดำเนินงานคือ การให้บริการวิชาการแก่ชุมชน สังคม โดยศูนย์หัวหินจะเป็นองค์กรหนึ่งในการให้ร่วมมือเพื่อพัฒนาท้องถิ่นในชุมชนให้มีศักยภาพในด้านที่ศูนย์หัวหินมีศักยภาพการให้บริการวิชาการแก่ชุมชน

วัตถุประสงค์

- เพื่อส่งเสริมให้มหาวิทยาลัยราชภัฏสวนดุสิต ศูนย์หัวหิน ดำเนินงานตามพันธกิจ ด้านการบริการวิชาการแก่ชุมชน
- เพื่อพัฒนาการให้บริการวิชาการ ของศูนย์หัวหินให้มีคุณภาพตามเกณฑ์ที่สำนักงาน ก.พ.ร. และสมศ.กำหนด ตลอดจนมีศักยภาพเทียบเท่ามาตรฐานสังคม

แผนการให้บริการวิชาการแก่สังคม

หมายถึงแผนงานหรือโครงการ / กิจกรรมที่ศูนย์หัวหินเป็นผู้ดำเนินงาน เพื่อเป็นที่พึ่งทางวิชาการที่เหมาะสมแก่สังคม ชุมชน ท้องถิ่น และได้ใช้องค์ความรู้จากการพัฒนาหลักสูตร การจัดการเรียนการสอนที่สอดคล้องกับบริบทของชุมชนไปในการให้บริการทางวิชาการแก่ชุมชน รวมทั้งได้นำองค์ความรู้จากการวิจัย หรือค้นคว้าไปในการให้บริการวิชาการแก่ชุมชน เพื่อพัฒนาให้เกิดความเข้มแข็งของชุมชน

ความหมายของการให้บริการวิชาการแก่สังคม

หมายถึงงานที่ปฏิบัติในกิจกรรมวิชาการ เพื่อตอบสนองของความต้องการและเสริมสร้างความเข้มแข็งของชุมชน รวมถึงการบรการวิชาการที่มีค่าตอบแทนและบริการแบบไม่เปล่า ซึ่งปรากฏอยู่ในแผนของหัวหิน หรือได้รับการขอความร่วมมือจากหน่วยงานอื่นสามารถแบ่งออกเป็น 2 ประเภท คือ

ประเภทที่ 1 : กิจกรรมสนับสนุนวิชาการ

ประเภทที่ 2 : กิจกรรมบริการวิชาการ

ประเภทที่ 1 : กิจกรรมสนับสนุนวิชาการ

เป็นลักษณะบริการวิชาการ ที่ใช้ความรู้ความสามารถและความเชี่ยวชาญของอาจารย์ในการเป็นกรรมการวิชาการ

กรรมการวิชาการ หมายถึง กรรมการร่างหลักสูตร กรรมการประเมิน กรรมการประเมินผลงานวิชาการ หรืออยู่ในกองบรรณาธิการของวารสารวิชาการต่างๆ ในระดับท้องถิ่น

ประเภทที่ 2 : กิจกรรมบริการวิชาการและวิชาชีพ

หมายถึงโครงการที่ศูนย์ฯ หักเงินได้จัดขึ้นเพื่อให้บริการวิชาการสังคมและชุมชน หรือเพื่อตอบสนองความต้องการของสังคม ชุมชน รวมถึง การบริการที่มีค่าตอบแทนหรือบริการวิชาการแบบให้เปล่า

ลักษณะการบริการวิชาการของศูนย์ฯ หักเงิน มีดังนี้

- 1) บริการเครื่องมืออุปกรณ์ต่างๆทางการศึกษา
- 2) บริการจัดฝึกอบรม สัมมนา และประชุมวิชาการแบบเก็บค่าลงทะเบียน
- 3) บริการจัดฝึกอบรม สัมมนา และประชุมวิชาการแบบให้เปล่า
- 4) บริการจัดฝึกอบรม สัมมนา และประชุมวิชาการในลักษณะการว่าจ้าง
- 5) บริการศึกษา วิจัย สำรวจ การวางแผน การจัดการ

ส่วนที่ 2

วิสัยทัศน์ (Vision)

มหาวิทยาลัยราชภัฏสวนดุสิต ศูนย์หัวหินเป็นแหล่งให้บริการวิชาการ ที่ตอบสนองความต้องการของชุมชน เพื่อสร้างความเข้มแข็งแก่ชุมชน

พันธกิจ (Mission)

1. ให้การบริการวิชาการ
2. เป็นแหล่งเผยแพร่ความรู้สู่ชุมชนในระดับท้องถิ่น
3. เน้นการแลกเปลี่ยนความรู้ และนวัตกรรมกับเครือข่ายภายในท้องถิ่น

วิเคราะห์สภาพโดยทั่วไป (SWOT Analysis) ของการบริการวิชาการแก่ชุมชน ของศูนย์หัวหิน
วิเคราะห์ปัจจัยภายใน

จุดแข็ง

1. มีความพร้อมด้านสถานที่ และอุปกรณ์ในการให้บริการวิชาการ
2. เป็นพันธกิจหลักในด้านให้บริการวิชาการของศูนย์หัวหิน
3. มีเครือข่ายร่วมมือของชุมชนในท้องถิ่น ที่มี MOU เช่น สำนักงานเทศบาลเมืองหัวหิน
4. เป็นหน่วยงานที่สนับสนุนและส่งเสริมการสร้างเสริมความเข้มแข็งในชุมชนในท้องถิ่น

จุดอ่อน

1. บุคลากรมีภาระงานสอนมาก
2. ขาดการนำผลวิจัยไปประยุกต์ใช้ในการบริการวิชาการ
3. ขาดสิ่งจูงใจในการดำเนินงานด้านการให้บริการวิชาการ เช่นงบประมาณสนับสนุน
4. มีบุคลากรยังขาดทักษะในการให้บริการวิชาการ
5. ไม่มีหน่วยงานที่รับผิดชอบงานบริการวิชาการแก่ชุมชนโดยตรง

วิเคราะห์ปัจจัยภายนอก

โอกาส

1. ชุมชนมีความต้องการให้มหาวิทยาลัยราชภัฏสวนดุสิต ศูนย์หัวหินเป็นแหล่งให้บริการทางวิชาการแก่ชุมชน
2. รัฐบาลมีนโยบายสนับสนุนในการดำเนินงานด้านบริการวิชาการแก่สังคม
3. เกิดความร่วมมือในการพัฒนาชุมชนให้เข้มแข็งและเกิดการเรียนรู้แบบบูรณาการ

อุปสรรค

1. วิกฤติเศรษฐกิจ ปัญหาทางสังคม และการเมือง
2. มีการแข่งขันกันสูงภายในท้องถิ่น เช่น

ประเด็นยุทธศาสตร์ (Strategy issues)

1. ส่งเสริมการนำความรู้จากผลงานศูนย์หัวหินทั้งทางด้านวิชาการ ทางด้านไปใช้ในการให้บริการวิชาการในท้องถิ่น
2. ส่งเสริมงานวิจัย ที่ตอบสนองความต้องการของชุมชนในท้องถิ่นให้มีมาตรฐานในที่สูงขึ้น
3. สร้างเครือข่ายความร่วมมือกับภาครัฐบาล และเอกชนภายในท้องถิ่นให้มากขึ้น
4. บริหารจัดการภารกิจด้านให้บริการวิชาการของศูนย์หัวหินให้มีศักยภาพ (จัดตั้งสำนักบริการวิชาการ)

วัตถุประสงค์ (Goal)

1. มีโครงการบริหารวิชาการที่มีคุณภาพ
2. มีโครงการบริหารวิชาการที่สอดคล้องกับความต้องการของชุมชนในท้องถิ่น
3. มีอุปกรณ์ และเทคโนโลยีที่ใช้บริการวิชาการที่ทันสมัย และมีมาตรฐาน
4. มีการพัฒนาบุคลากรให้มีความพร้อมทั้งความรู้ ความสามารถ และทักษะทางการให้บริการวิชาการให้มีคุณภาพอย่างต่อเนื่อง
5. ส่งเสริมให้เครือข่ายชุมชนของศูนย์หัวหิน
6. มีการจัดการความรู้ภายในศูนย์หัวหิน
7. มีรายได้จากการให้บริการ และวิชาชีพ

8. ศูนย์หัวหินเป็นแหล่งให้บริการวิชาการ
9. มีการติดตาม ปรับปรุง และพัฒนาตามระบบ PDCA
10. พัฒนาการบริหารจัดการการให้บริการวิชาการ ให้มีประสิทธิภาพอย่างต่อเนื่อง

กลยุทธ์ (Strategy)

1. ทบทวน และปรับปรุงภาระงานของบุคลากรสายวิชาการ
2. สนับสนุนอัตรากำลังสายวิชาการเพื่อให้เพียงพอต่อภาระงาน
3. สนับสนุนประมาณและค่าตอบแทนในการจัดกิจกรรมให้บริการวิชาการ
4. เตรียมความพร้อมให้กับงานบริการวิชาการ โดยฝึกอบรมทักษะการให้บริการวิชาการให้กับบุคลากร
5. มีการประยุกต์ใช้ผลงานวิจัยในการบริการวิชาการ
6. มีโครงการอบรมวิชาชีพทั้งภายใน และภายนอกศูนย์หัวหินให้มีคุณภาพสอดคล้องกับความต้องการของชุมชน
7. ส่งเสริมการสร้างเครือข่ายความร่วมมือกับชุมชน
8. สนับสนุนการแลกเปลี่ยนความรู้ทางวิชาการ ด้านวิชาการ ด้านวิจัย ด้านทำนุบำรุง ศิลปะและวัฒนธรรมภายในชุมชน

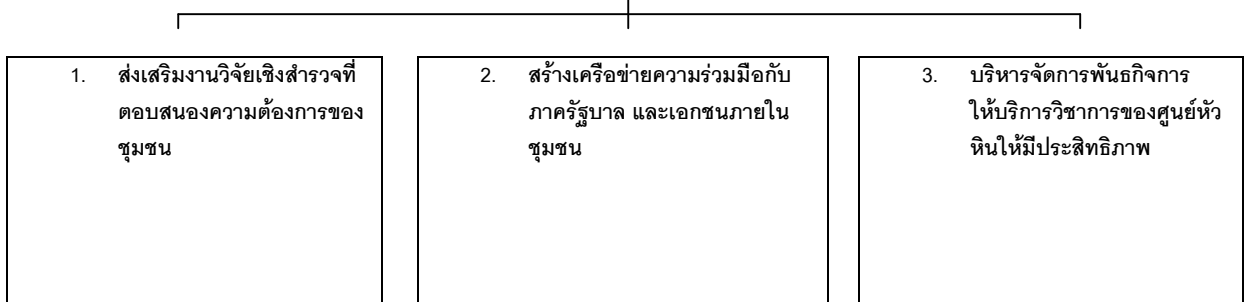
แผนที่ยุทธศาสตร์ (Strategic Map)

วิสัยทัศน์

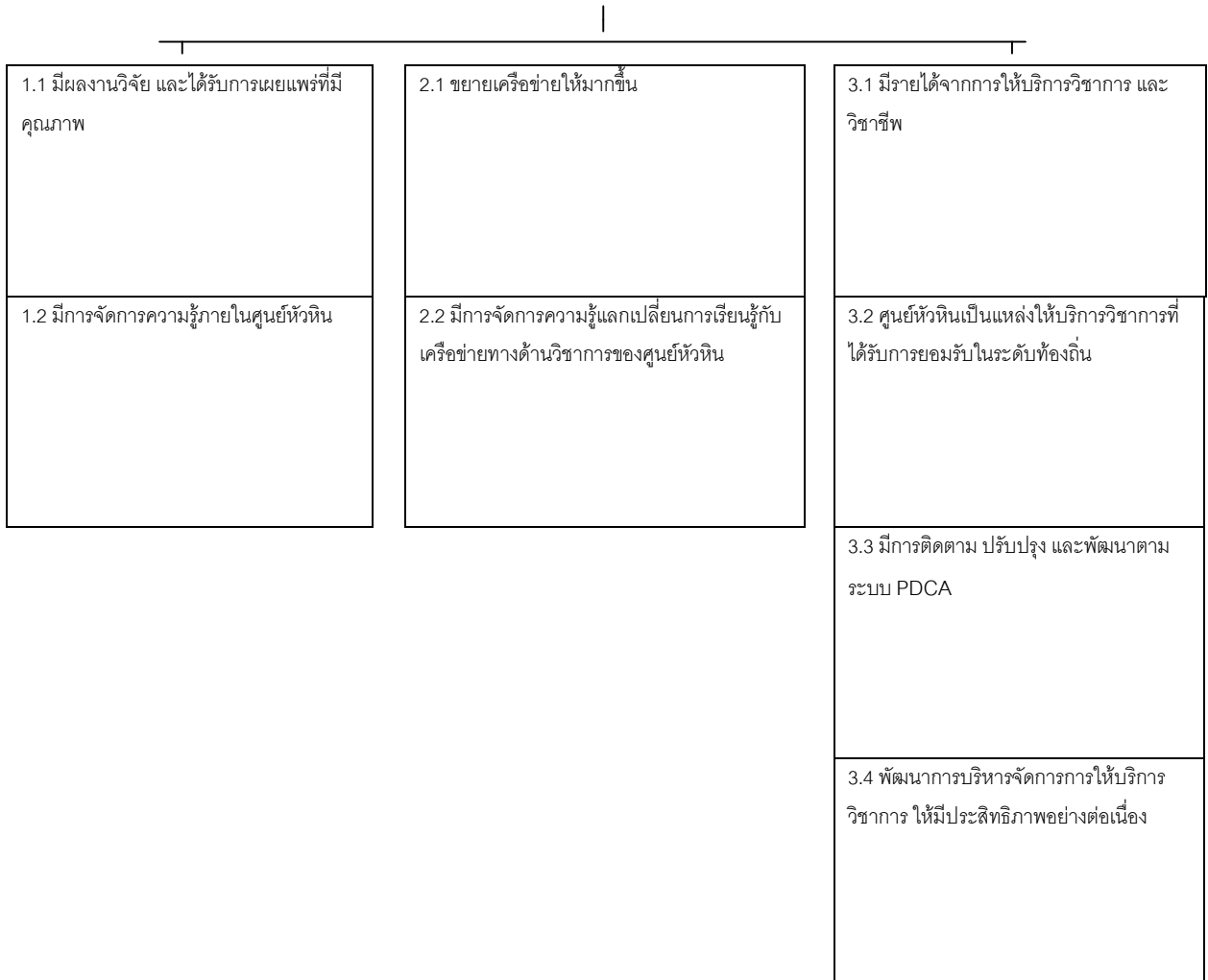
มหาวิทยาลัยราชภัฏสวนดุสิต ศูนย์หัวหิน เป็นศูนย์ให้บริการวิชาการ แก่สังคมในชุมชนท้องถิ่น



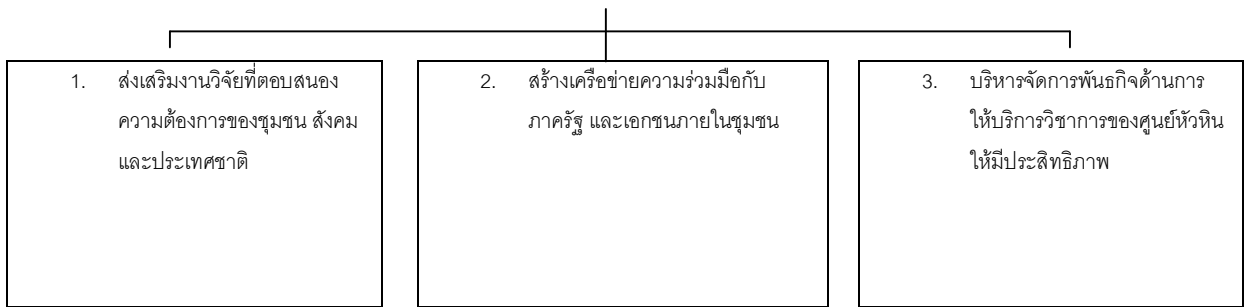
ประเด็นยุทธศาสตร์ (Strategy issues)



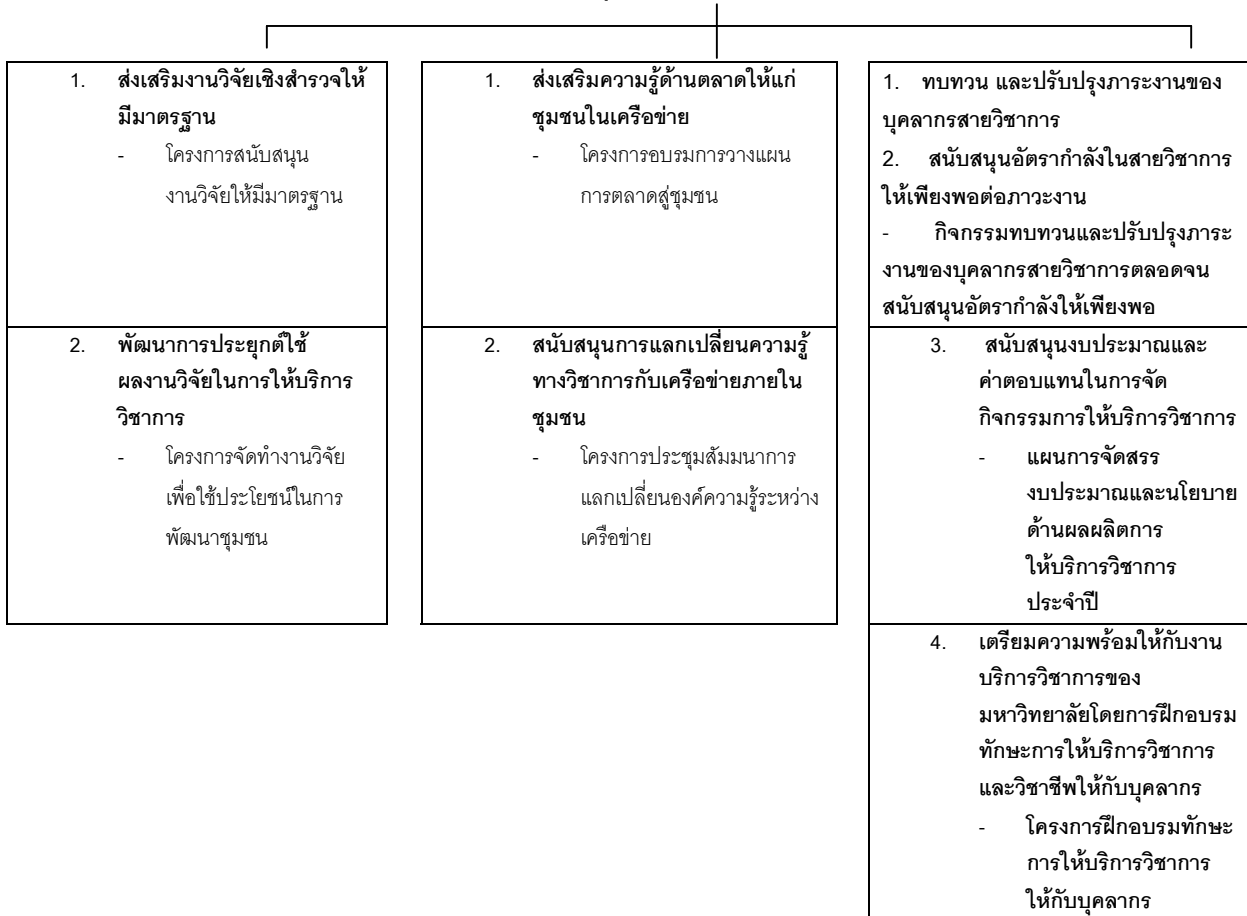
เป้าประสงค์ (Goal)



ประเด็นยุทธศาสตร์ (Strategy issues)



กลยุทธ์ (Strategies)



ส่วนที่ 3

ระเบียบและหลักเกณฑ์การให้บริการแก่สังคม

มีระเบียบและหลักการปฏิบัติดังนี้

ในการพิจารณาเกณฑ์การให้บริการวิชาการและวิชาชีพแก่สังคมนั้น พิจารณาจากความสำเร็จแต่ละโครงการใน 3 มิติ ได้แก่

1. ความรู้ความเข้าใจของกลุ่มเป้าหมาย
2. ความพึงพอใจของกลุ่มเป้าหมาย
3. การนำความรู้ไปใช้ของกลุ่มเป้าหมาย

และแบ่งกลุ่มเป้าหมาย ออกเป็นดังนี้

ครู / อาจารย์ / นักวิชาการ / นิสิตนักศึกษา / ชาวบ้าน / ชุมชน / และสังคม แต่ละกลุ่มเป้าหมายก็มีเกณฑ์ระดับร้อยละ ดังตารางต่อไปนี้

มิติการประเมิน	กลุ่มเป้าหมาย	
	ครู / อาจารย์ / นักวิชาการ/ นิสิตนักศึกษา	ชาวบ้าน / ชุมชน / สังคม
1)ความรู้ความเข้าใจของกลุ่มเป้าหมาย	ไม่น้อยกว่า ร้อยละ 90	ไม่น้อยกว่า ร้อยละ 75
2)ความพึงพอใจของกลุ่มเป้าหมาย	ไม่น้อยกว่า ร้อยละ 80	ไม่น้อยกว่า ร้อยละ 75
3)การนำความรู้ไปใช้ของกลุ่มเป้าหมาย	ไม่น้อยกว่า ร้อยละ 75	ไม่น้อยกว่า ร้อยละ 65

แหล่งข้อมูล หรือวิธีการจัดเก็บข้อมูล

1. แผนการให้บริการวิชาการและวิชาชีพแก่สังคม ประจำปีงบประมาณ พ.ศ.2553 ที่ระบุโครงการที่ต้องดำเนินการครบถ้วน
2. รายงานการประชุมคณะกรรมการศูนย์หัวหินมีมติให้ความเห็นชอบหรืออนุมัติให้ความเห็นชอบหรืออนุมัติแผนการบริการวิชาการ ประจำปีงบประมาณ พ.ศ. 2553
3. หลักฐานการดำเนินการตามแผน / โครงการ / กิจกรรมที่กำหนดไว้ในแผน เช่น ภาพถ่าย เอกสารการอนุมัติโครงการ เป็นต้น
4. รายงานประเมินผลโครงการประเมินผลโครงการหรือหลักฐานที่สรุปผลการดำเนินโครงการดำเนินโครงการซึ่งแสดงที่มาของร้อยละความรู้ความเข้าใจ ความพึงพอใจ และการนำความรู้ไปใช้ของกลุ่มเป้าหมาย ตามผลที่รายงานมาทุกโครงการตามชุดโครงการนั้นๆ
5. หลักฐานเชิงประจักษ์ และ / หรือตัวอย่างหลักฐานที่ใช้จริงที่แสดงถึงการเก็บข้อมูลด้านความรู้ความเข้าใจ ความพึงพอใจ และการนำความรู้ไปใช้ของกลุ่มเป้าหมาย ตามผลที่รายงานมา เช่น แบบสอบถาม แบบทดสอบก่อน – หลัง เป็นต้น

1. การทำกิจกรรมโครงการ

1. โครงการ / กิจกรรม ต้องผ่านการเห็นชอบของคณะกรรมการบริหารของศูนย์
หัวหน้าและบรรจุอยู่ในแผนงานของศูนย์หัวหน้า
2. ประชุมคณะกรรมการทำงานโครงการ / กิจกรรมเพื่อแบ่งหน้าที่ความ
รับผิดชอบ
3. แต่งตั้งคณะทำงานเพื่อกำหนดบทบาทหน้าที่และเสนอผู้อำนวยการศูนย์หัว
หิน
4. จัดเตรียมโครงการด้านต่างๆ
 - ประชาสัมพันธ์โครงการ
 - ยืมเงินสำรองจ่าย ตามระเบียบของทางราชการ
 - จัดเตรียมวัสดุ อุปกรณ์ เพื่อใช้ในการอบรม
 - ติดต่อประสานงานกับวิทยากร
 - จัดเตรียมสถานที่ในการอบรม
 - จัดเตรียมการประเมินผล
5. กำหนดตารางกิจกรรม
6. ดำเนินการให้บริการวิชาการตารางที่กำหนด
7. สรุปประเมินผลโครงการ / กิจกรรม ดังนี้
 - การบรรลุวัตถุประสงค์ของโครงการ
 - ค่าใช้จ่ายในโครงการ
 - ความพึงพอใจของผู้รับบริการทั้ง 3 มิติ
8. ส่งหลักฐานการยืมเงิน และค่าใช้จ่ายในโครงการกับเจ้าหน้าที่การเงิน
9. สรุปการเรียนรู้และนำไปพัฒนา
10. จัดทำสรุปรายงานการดำเนินโครงการเสนอผู้อำนวยการศูนย์หัวหน้า

**1. การได้รับเชิญเป็นวิทยากรภายนอก เป็นกรรมการวิทยานิพนธ์
กรรมการวิชาการ และกรรมการวิชาชีพ มีขอปฏิบัติ ดังนี้**

1. มีหนังสือเชิญจากหน่วยงานภายนอกที่ต้องการขอความร่วมมือ
2. ได้รับอนุญาตจากผู้อำนวยการสำนัก หรือ หัวหน้างานที่สังกัด
3. รายได้จากการเป็นวิทยากร ต้องหักเข้ามหาวิทยาลัย 20 %
4. อาจารย์ทุกคนต้องมีส่วนร่วมในการบริการวิชาการให้ครบตามภาระงานที่กำหนด
5. สนับสนุนที่พัก / ห้องประชุมในการให้บริการวิชาการตามราคาที่สูงขึ้นหัวหิน

2. คำนิยาม

- บริการทางวิชาการ หมายถึง การให้บริการทางวิชาการด้านวิชาการ แก่ชุมชน ในรูปของการให้เปล่าหรือการเสียค่าใช้จ่าย แก่องค์กร ภาครัฐบาล หรือภาคเอกชนในชุมชนท้องถิ่นโดยอาศัยความรู้และความสามารถทางวิชาการของบุคลากรศูนย์หัวหินหรือจาก ผู้เชี่ยวชาญที่มีความรู้ความสามารถที่ทางศูนย์หัวหินเชิญมาเป็น วิทยากร
- ศูนย์บริการวิชาการ หมายถึง ศูนย์บริการวิชาการแก่ชุมชน โดยมีที่ ตั้งอยู่ที่ มหาวิทยาลัยราชภัฏสวนดุสิต
ศูนย์หัวหิน
- คณะกรรมการบริหารงานวิชาการ หมายถึง คณะกรรมการ บริหารงานวิชาการแก่สังคมของมหาวิทยาลัยราชภัฏสวนดุสิต ศูนย์หัวหิน
- ผู้ว่าจ้าง หมายถึง ขอรับการบริการวิชาการจากมหาวิทยาลัย ราชภัฏสวนดุสิต ศูนย์หัวหิน

3. ประเภทของการให้บริการทางวิชาการ แบ่งเป็น 2 ประเภท คือ

1. การฝึกอบรม สัมมนา อภิปราย บรรยาย
2. การให้คำปรึกษาทางวิชาการ และ งานบริการ วิชาการอื่นๆ

5. การจัดทำข้อเสนอโครงการ ควรมีหัวข้อดังต่อไปนี้

1. ความเป็นมาหลักการและเหตุผล
2. วัตถุประสงค์ประสงค์ขอบเขตของโครงการ
3. ระยะเวลาของโครงการ
4. วิธีการและขั้นตอนการดำเนินงาน
5. คณะผู้ดำเนินการ
6. งบประมาณ

ในกรณีเป็นโครงการประเภทอบรม-สัมมนา ให้มีหัวข้อต่อไปนี้เพิ่มเติมด้วย

- สถานที่จัดอบรมสัมมนา
- จำนวนและคุณสมบัติของผู้เข้าอบรม
- หลักสูตรและหัวข้อการอบรม
- วิทยากร
- การประเมินผล
- ค่าลงทะเบียน
- ประโยชน์ที่คาดว่าจะได้รับ
- โครงการที่มีการออกวุฒิบัตร หรือหนังสือสำคัญ ให้ระบุโครงการตาม “เกณฑ์การออกใบรับรองและการลงนาม” แนบท้าย

กรอบแผนงาน โครงการ/กิจกรรม/ตามแผนยุทธศาสตร์ ระยะ 5 ปี
(พ.ศ.2552 – 2556)

ประเด็นยุทธศาสตร์	โครงการ/กิจกรรม	ตัวชี้วัด	เป้าหมาย	หน่วยงานที่รับผิดชอบ
1.ส่งเสริมงานวิจัย	1..โครงการสนับสนุนงานวิจัยให้มีมาตรฐาน	1.1.1.จำนวนผลงานวิจัยที่เชื่อถือได้	2 เรื่อง ต่อปี	ฝ่ายวิจัยศูนย์หัวหิน
2.สร้างเครือข่ายความร่วมมือกับภาครัฐบาลและเอกชนในชุมชนท้องถิ่น	2.โครงการอบรมเชิงปฏิบัติการ การประชุมเพื่อแลกเปลี่ยนองค์ความรู้ระหว่างเครือข่าย	2.1.1ความสำเร็จของโครงการ -ผู้เข้าร่วมมีความพึงพอใจ -ผู้เข้าร่วมมีความรู้และทักษะการนำไปใช้	ร้อยละ 80 ร้อยละ 80	ฝ่ายนโยบายและแผน
3.บริหารจัดการพันธกิจด้านการให้บริการของ	3.1โครงการสนับสนุนการเผยแพร่ผลงานวิจัย	จำนวนผลงานวิจัยที่ได้เผยแพร่ในท้องถิ่น	4 เรื่อง ต่อปี	ฝ่ายวิจัยศูนย์หัวหิน
	3.2แผนการให้บริการวิชาการแก่สังคม	ระดับความสำเร็จของแผนการให้บริการวิชาการแก่ชุมชนในท้องถิ่น	ระดับ 4	ฝ่ายนโยบายและแผน
	3.3โครงฝึกอบรมทักษะการให้บริการวิชาการกับบุคลากร	จำนวนบุคลากรของศูนย์หัวหินมีความรู้และความเข้าใจและทักษะการให้บริการวิชาการแก่ชุมชนเพิ่มขึ้น	ร้อยละ 5 ต่อปี	ฝ่ายนโยบายและแผน

แผนการให้บริการวิชาการแก่สังคม ของศูนย์หัวหิน

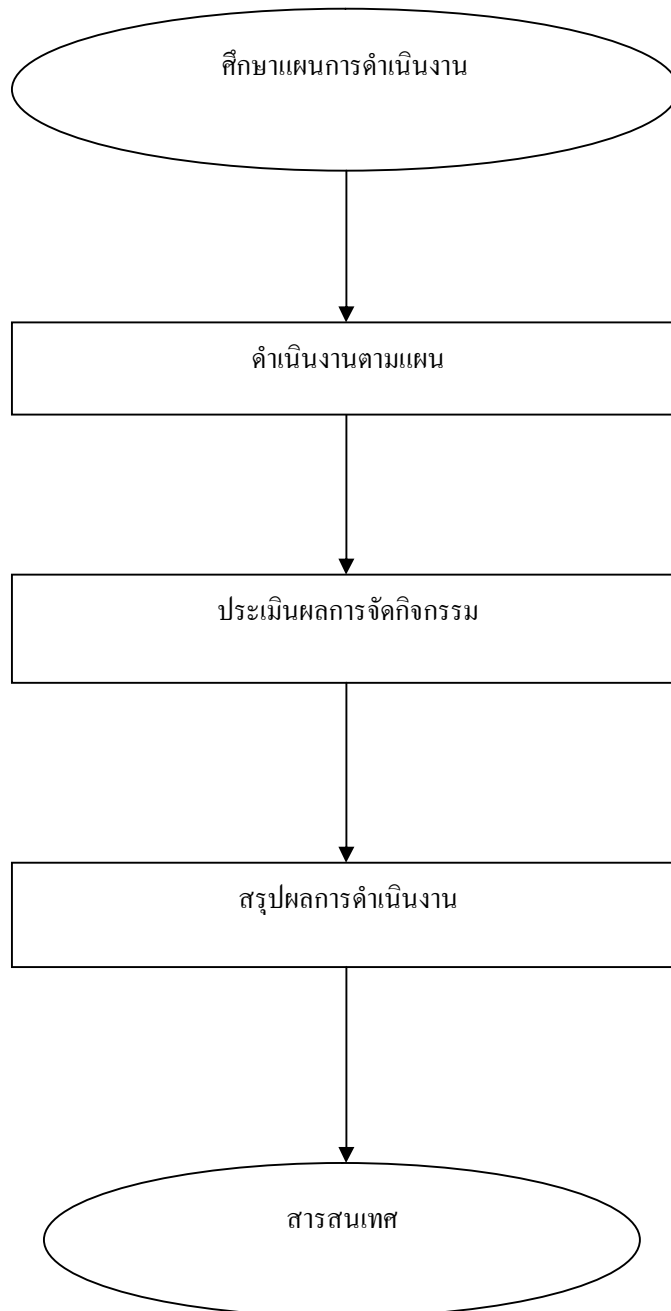
ระยะ 5 ปี (พ.ศ.2553-2556)

ชื่อโครงการอบรม	ปีงบประมาณ (พุทธศักราช)				
	2552	2553	2554	2555	2556
โครงการอบรมคอมพิวเตอร์	/	/	/		
โครงการอบรมบุคลิกภาพ		/	/		
โครงการอบรมภาษาอังกฤษ	/	/			
โครงการอบรมคุณธรรมจริยธรรม	/	/			
โครงการอบรมเครือข่าย			/		
โครงการอบรมยาเสพติด		/	/	/	/
โครงการอบรมสิ่งแวดล้อม				/	/
โครงการอบรมการให้บริการแบบ Service Mind			/	/	/
โครงการอบรมงานวิจัยแบบประยุกต์				/	/
โครงการอบรมภาวะผู้นำในยุคโลกาภิวัตน์				/	/
โครงการอบรมมัคคุเทศก์				/	/

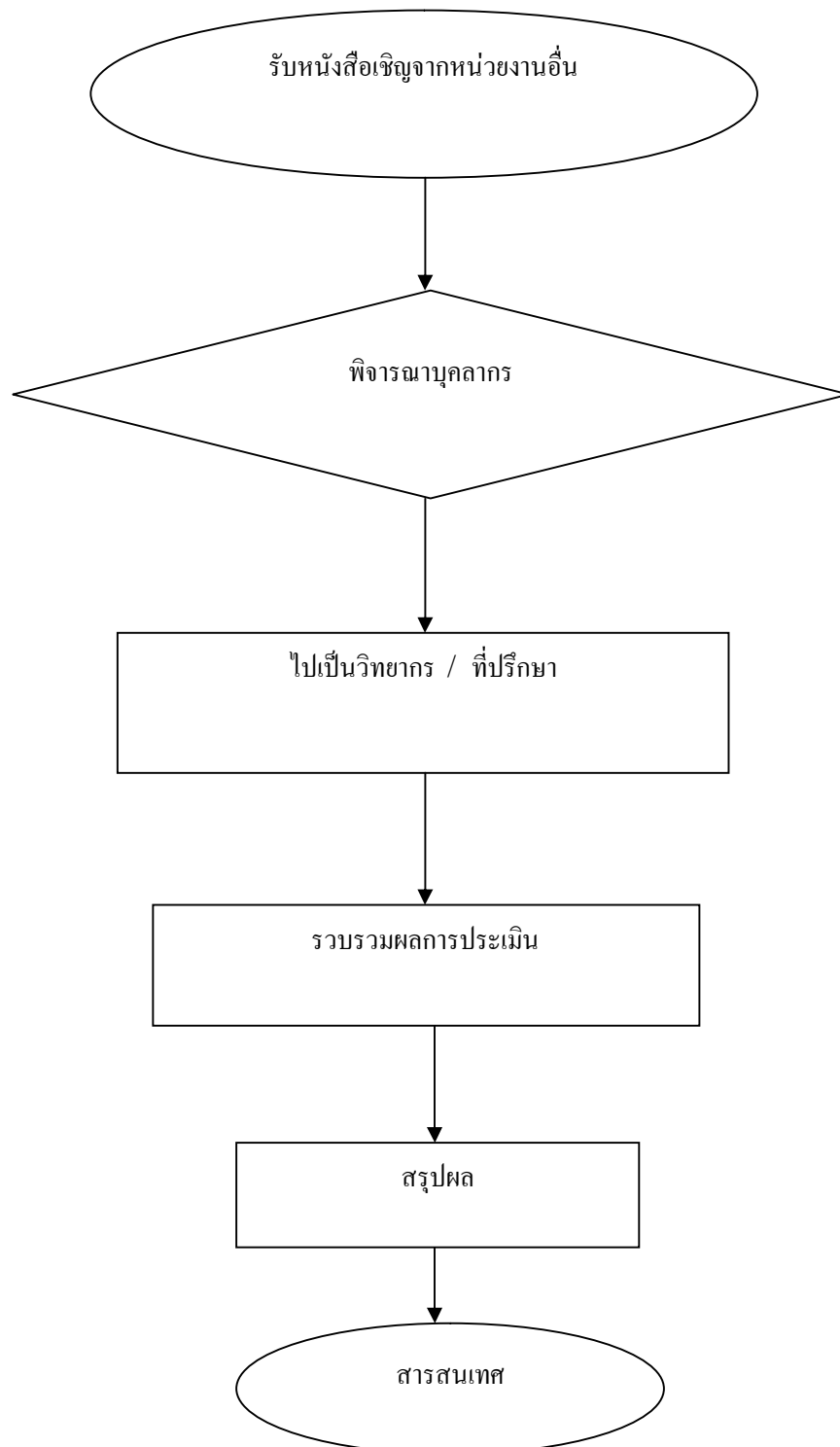
ส่วนที่ 4

ขั้นตอนการดำเนินงาน

งานบริการวิชาการแก่สังคมและเครือข่ายสัมพันธ์ (Process Flowchart)



ขั้นตอนการปฏิบัติงานของงานบริการวิชาการแก่สังคม
(กรณีการเป็นวิทยากร / ที่ปรึกษาแก่หน่วยงานอื่น ๆ)



บรรณานุกรม

คู่มือการให้บริการวิชาการ มหาวิทยาลัยราชภัฏสวนดุสิต

แผนกลยุทธ์มหาวิทยาลัยราชภัฏสวนดุสิต ศูนย์หัวหิน ปีงบประมาณ 2552-2556

